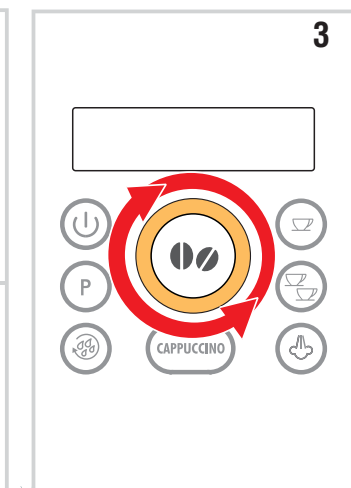
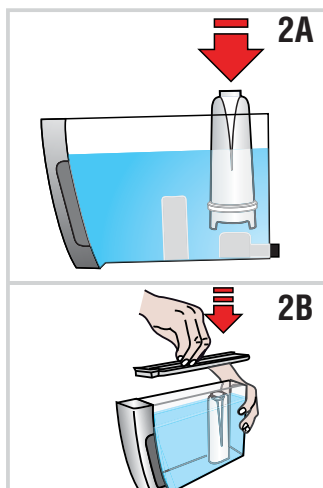
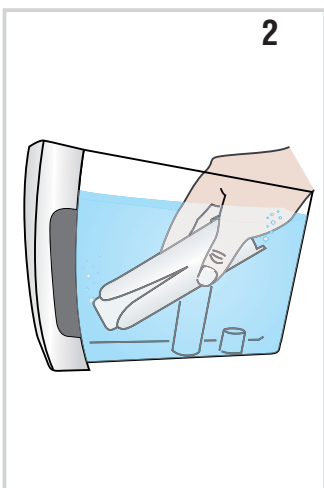
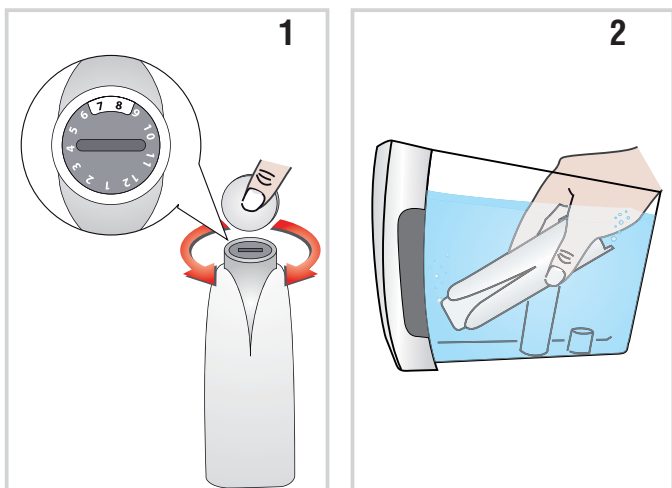


# ФИЛЬТР ДЛЯ СМЯГЧЕНИЯ ВОДЫ ДЛЯ КОФЕМАШИН СЕРИИ ЕСАМ

Инструкции по эксплуатации





## ФИЛЬТР ДЛЯ СМЯГЧЕНИЯ ВОДЫ

В комплект некоторых моделей кофемашин входит фильтр для смягчения воды: если на приобретенной Вами модели такой фильтр отсутствует, мы рекомендуем заказать его в Службе технической поддержки De'Longhi.

Для правильного использования фильтра изучите следующие инструкции.

### Установка фильтра



1. Выньте фильтр из упаковки.
2. Поверните диск с календарем (см. рис. 1) так, чтобы отобразились следующие 2 месяца использования.


### Примечание

Срок действия фильтра составляет 2 месяца при нормальном использовании аппарата, но если аппарат со встроенным в нем фильтром не используется, рабочий срок фильтра сводится к 3 неделям (максимально).

3. Достаньте бачок из кофемашины и наполните его водой.
4. Вставьте фильтр в бачок с водой и полностью погрузите его в воду на 10 секунд, наклонив его с целью удаления пузырей воздуха (рис. 2).
5. Вставьте фильтр в специально предназначенное гнездо (рис. 2A), и нажмите до упора, тем самым, зафиксировав фильтр.
6. Закройте бачок крышкой (рис. 2B), и установите его на прежнее место.

Установив фильтр, следует зафиксировать его наличие в аппарате.


7. Нажмите кнопку **P** для входа в меню;
8. Поворачивайте ручку выбора (рис.3) до появления надписи «Установите фильтр» на экране дисплея.
9. Нажмите кнопку .
10. На дисплее отобразится надпись «ВКЛЮЧИТЬ?»
11. Для подтверждения выбора функции нажмите кнопку  на дисплее отобразится сообщение «Горячая вода... Подтвердить?»



12. Установите под распределителем горячей воды контейнер (минимальный объем: 100 мл).
13. Для подтверждения нажмите кнопку  аппарат начинает подачу воды, а на дисплее отображается надпись «ПОЖАЛУЙСТА, ЖДИТЕ...».
14. По окончании подачи воды аппарат автоматически возвращается в режим «Готовое кофе».

Теперь фильтр работает и в меню дисплея отображается звездочка под строкой «Установка фильтра». Можно продолжать пользоваться кофемашиной.

### Замена фильтра

Когда на дисплее отображается сообщение «ЗАМЕНИТЕ ФИЛЬТР!» или по истечении двух месяцев использования фильтра (см. календарь), либо в случае, если аппарат не используется в течение 3-х недель, необходимо осуществить замену фильтра:

1. Выньте бачок и израсходованный фильтр;
2. Достаньте новый фильтр из упаковки.
3. Поверните диск календаря (см. рис. 1) так, чтобы установилась отметка о следующих 2-х месяцах эксплуатации нового фильтра (срок действия фильтра составляет 2 месяца);
4. Наполните бачок водой;
5. Вставьте фильтр в бачок с водой и полностью погрузите его в воду, наклонив его с целью удаления воздушных пузырей (рис. 2);
6. Вставьте фильтр в специально предназначенное гнездо (рис. 2A), и нажмите до упора, тем самым, зафиксировав фильтр. Закройте бачок крышкой и поставьте на прежнее место;
7. Установите под узлом подачи горячей воды контейнер (минимальный объем: 100 мл).
8. Нажмите кнопку **P** для входа в меню;
9. Поворачивайте рукоятку до тех пор, пока на дисплее не отобразится надпись «Замените фильтр».
10. Нажмите кнопку .




11. На дисплее отобразится надпись «ПОДТВЕРЖДАЕТЕ?»
12. Для подтверждения нажмите кнопку  ;
13. На дисплее отобразится надпись «ГОРЯЧАЯ ВОДА... ПОДТВЕРЖДАЕТЕ?»;
14. Для подтверждения нажмите кнопку  аппарат начинает подачу воды, а на дисплее появляется надпись «ПОЖАЛУЙСТА, ЖДИТЕ..».
15. По окончании подачи воды аппарат автоматически возвращается в режим «Готовый кофе».

Сейчас новый фильтр работает, и Вы можете продолжать использование кофемашины.

### Удаление фильтра

Если Вы предпочитаете пользоваться аппаратом без установки фильтра, необходимо сместить его и оповестить об этом.

В связи с этим выполните следующие действия:

1. Выньте бачок из автомата, а также использованный фильтр;
2. Нажмите кнопку **P** для входа в меню;
3. Поверните рукоятку (рис.3) до тех пор, пока на дисплее не появится надпись «Установите фильтр\*»;
4. Нажмите кнопку  ;
5. На дисплее отобразится надпись «ВЫКЛЮЧИТЬ?»;
6. Нажмите кнопку  для подтверждения, а затем кнопку  для выхода из меню.